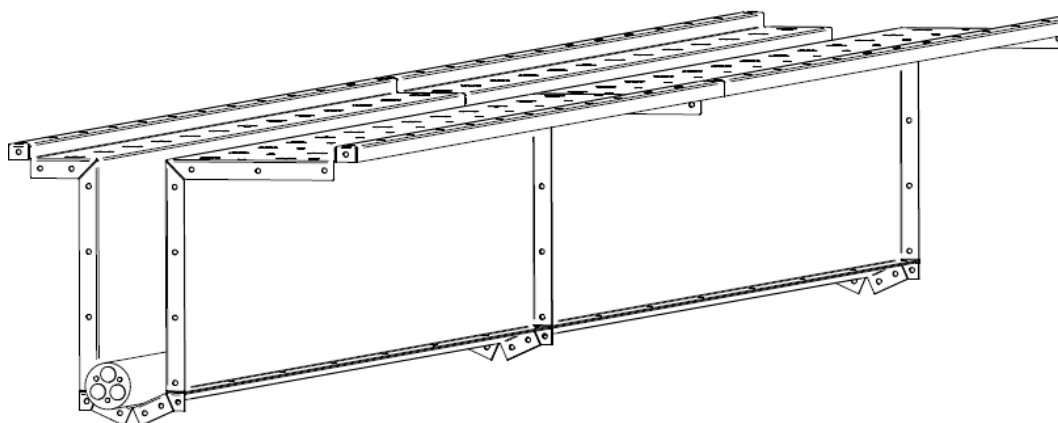


Система защиты кабеля

www.rm-intgroup.com



Система защиты кабеля - эффективное решение для защиты силовых кабелей. Данная система чаще всего применяется в портах. Кабель размещается в специальном желобе, изготовленном из стали, и закрывается защитной лентой.



При использовании в портах для морских условий желоб изготавливается из нержавеющей стали. Защитная лента представляет собой армированное резиновое изделие.

Специальная конструкторская разработка защитной ленты позволяет быть ей жесткой в поперечном направлении и гибкой в продольном направлении. Гибкость в продольном направлении разрешает легко поднимать ленту направляющей, а жесткость в поперечном направлении выдерживает огромный вес переезжающего грузового транспорта.

Функции данной защитной системы многообразны:

- Защита дорогостоящего кабеля, позволяющая его долговечную эксплуатацию.
- Система защиты кабельных каналов предотвращает попадание любого материала в кабельный канал и сводит к минимуму необходимость технического обслуживания каналов.
- Эффективное использование дорогой площади в портах и проезд грузового транспорта без ограничений.
- Система защиты кабельных каналов устойчива к механическим и абразивным воздействиям, а также к погодным условиям и условиям окружающей среды, обычно наблюдаемым в портах.

Технические данные

Температура эксплуатации:	-30+80 °C * для особых зимних низкотемпературных снежных условий – специальное производство -40+80°C
Угол поднятия защитной ленты	90°
Горизонтальный радиус изгиба:	35 м (минимум) с внешним профилем петли 45 м (минимум) с внутренним профилем петли
Максимальная нагрузка	Максимальная нагрузка на систему с шириной канала 100 мм не должна превышать 400 Н / см ²
Относительное удлинение	2% с нагрузкой 3000 Н
Максимальная сила открытия защитной ленты на угол 90 °:	40 кг
Материал:	76 % SBR – стирол-бутадиен-каучук 15 % стальной корд 9 % нейлон
Описание слоев:	Два слоя RFL пропитанной нейлоновой нити- предельная (разрывающая) нагрузка 50 кН/м Два слоя RFL пропитанной нейлоновой ткани- предельная (разрывающая) нагрузка 160 кН/м Стальной корд с латунным покрытием - предельная (разрывающая) нагрузка 720 кН/м Два слоя RFL пропитанной нейлоновой ткани - предельная (разрывающая) нагрузка 55 кН/м

Система защиты кабеля проектируется и производится под заказ для конкретных технических условий. Компания RM International Group Sp. z o.o. оставляет за собой право вносить конструкционные изменения в любом элементе.

Защитная лента поставляется в рулонах по 50 метров. Желоба имеют монтажную длину 2 метра. Элементы подготовлены для быстрого комфортного монтажа. Надежная упаковка предназначена для безопасной транспортировки.